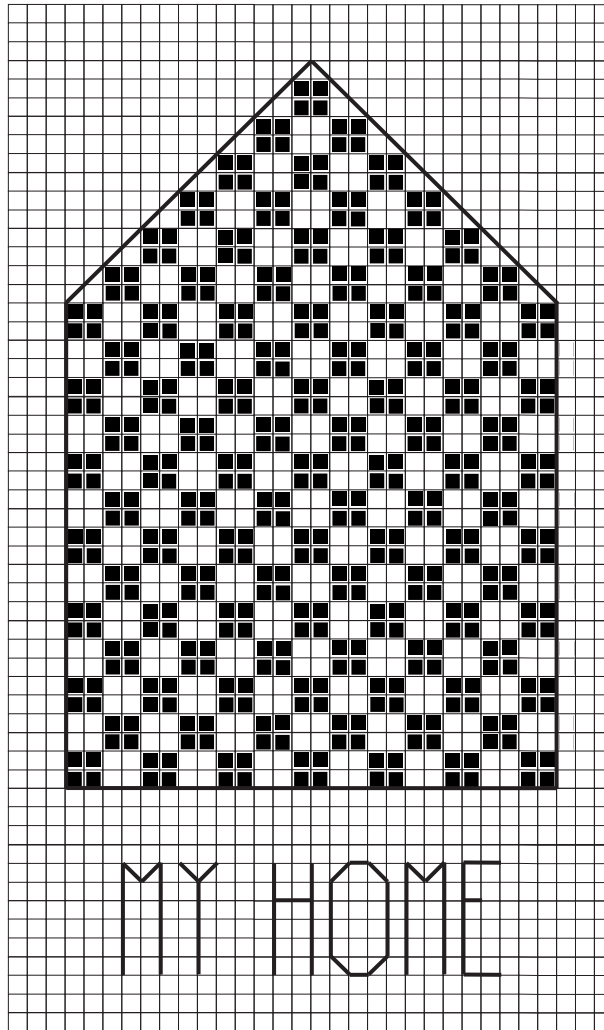


SCHEMA "CASETTA CON QUADRATI"



SCHEMA "CASETTA CON QUADRATI"



PUNTO CROCE
■ DMC 310
PUNTO SCRITTO
— DMC 310

ISTRUZIONI

RICAMARE IL PUNTO CROCE A 2 FILI E IL PUNTO SCRITTO A 1 FILO, COME DA SCHEMA FORNITO.